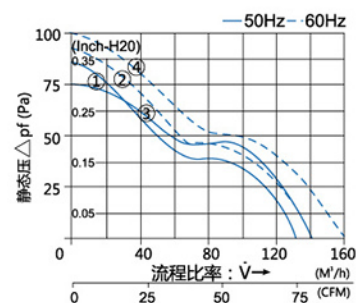
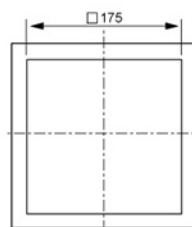
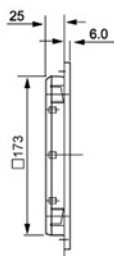
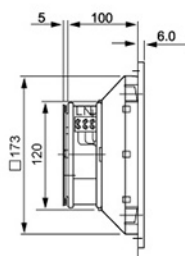
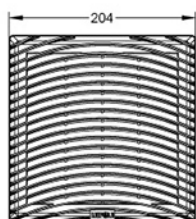


RAL7032 ◆

风扇及过滤器
FK 8923....风扇及过滤器
FK 8923.230出口过滤器
FK 8923.300安装剖面
FK 8923....功率特性曲线
FK 8923....出口过滤器
型号FK8923.300

技术数据

	型号	订货号	型号	订货号	型号	订货号
	FK8923.230	2024.009	FK8923.115	2024.010	FK8923.024	2024.011
轴轮风机	F2E-120S-230		F2E-120S-115		F2E-120S-24	
额定工作电压（伏/赫兹）	230/50/60		115/50/60		24(直流）	
空气流量，自由吹风	105/120m³/h					
轴流风扇	自动屏蔽磁极电动机				直流电动机	
额定电流（安）	0.12/0.10		0.24/0.20		0.3	
功率（瓦）	19/14		18/15		3.5	
噪音水平（分贝）	50/52					
工作温度范围	-10℃至+55℃					
出口过滤器型号	FK8923.300		2024.012			
备注	标配PA66塑料网罩，需要特殊电压或者其他网罩可致电询问本公司					