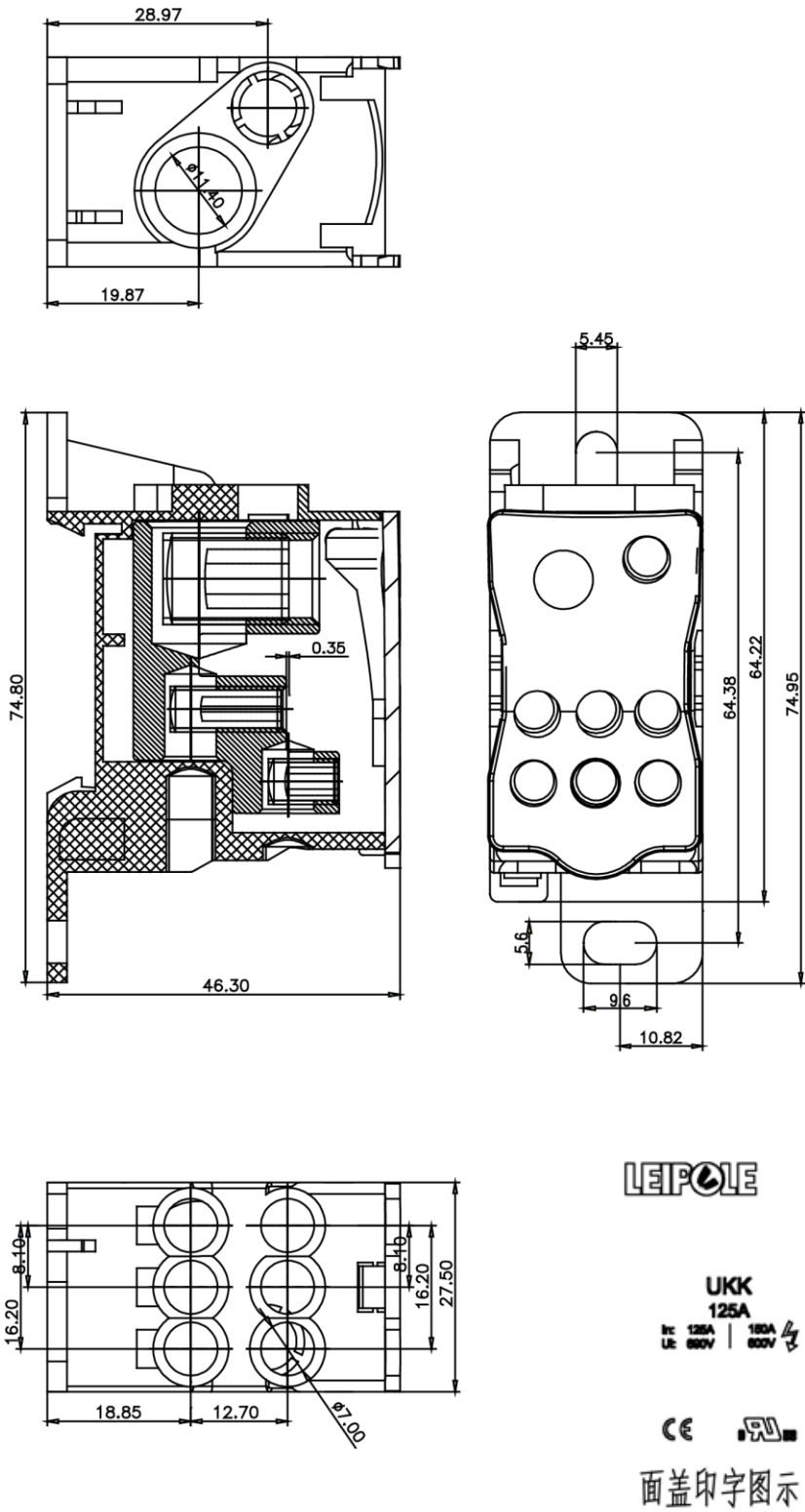


产品规格书

型号:	UKK125A		订货号:	5012.007																																	
技术 参数		CE : 125A IEC 60947-7-1																																			
		UL : 150A UL 1059																																			
	螺丝扭力:	M10 ≤40.80Kgf.cm		M6 ≤25.50Kgf.cm																																	
	温升:	≤45K																																			
	绝缘耐压 :	3500V																																			
	防护等级:	IP20																																			
	阻燃等级:	UL94 V-0																																			
	安规认证:	CE RoHS																																			
		UL: E334233-20250627																																			
	额定短时耐受电流: I _{cw} KA rms I _s	4.2																																			
	瞬时峰值I _{pk} KA	30																																			
	Ui:	CE : 690V																																			
		UL : 600V																																			
模块化:	单股进线，可用跳线进行扩展，可双倍中性线																																				
材料	防尘盖:	PC-V2																																			
	本体:	PA66-V0																																			
	载流体:	H59 黄铜，镀镍处理																																			
	螺丝:	碳钢，镀三价五彩，盐雾 48H																																			
产品 说明	主要用于连接和分配一个主电源线路到多个分支电路。																																				
	主要特点包括： 1. 安全性：提供安全可靠的电气隔离，防止短路或过载。 2. 灵活性：支持一进多出的设计，能够将一条主线缆分成多条支线缆，方便现场布线调整与扩展。 3. 标准化：符合相关电气安装标准，易于与其他 DIN 导轨式元器件集成使用。																																				
安装 说明	<div><div></div><div><div><div>公制</div><table><tr><th></th><th>mm²</th><th></th><th>I(N.m)</th></tr><tr><td></td><td>10...35</td><td>x1</td><td>4.0</td></tr><tr><td></td><td>6...16**</td><td>x1</td><td>2.5</td></tr><tr><td></td><td>2.5...16</td><td>x6</td><td>2.5</td></tr></table><div>** 或通用跳线</div></div><div><div>美规</div><table><tr><th></th><th>AMG</th><th></th><th>力矩</th></tr><tr><td></td><td>8...1/0</td><td>x1</td><td>35</td></tr><tr><td></td><td>14...4</td><td>x1</td><td>17.5</td></tr><tr><td></td><td>14...4</td><td>x6</td><td>17.5</td></tr></table></div></div></div>						mm²		I(N.m)		10...35	x1	4.0		6...16**	x1	2.5		2.5...16	x6	2.5		AMG		力矩		8...1/0	x1	35		14...4	x1	17.5		14...4	x6	17.5
		mm²		I(N.m)																																	
	10...35	x1	4.0																																		
	6...16**	x1	2.5																																		
	2.5...16	x6	2.5																																		
	AMG		力矩																																		
	8...1/0	x1	35																																		
	14...4	x1	17.5																																		
	14...4	x6	17.5																																		

版本	变更说明	日期(Date)
V1.1	图纸更新	2025. 10. 22

产品图纸



版本	变更说明	日期(Date)
V1.1	图纸更新	2025. 10. 22