


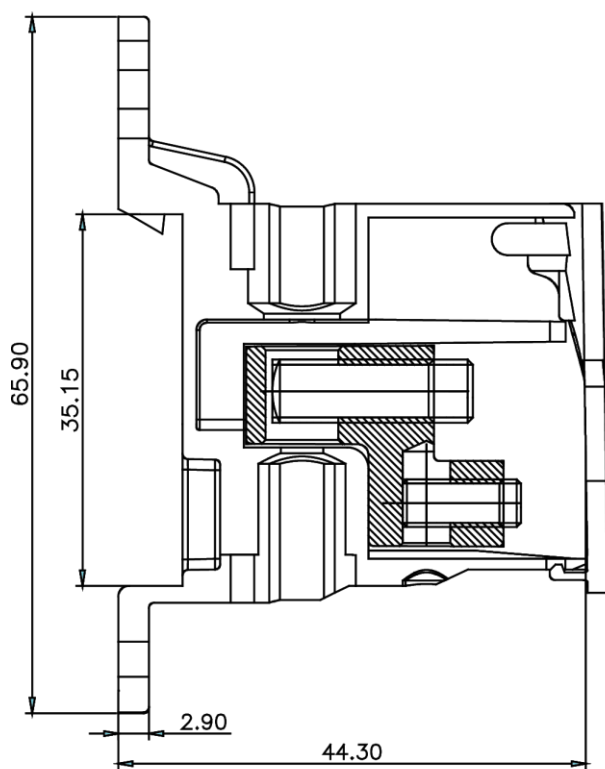
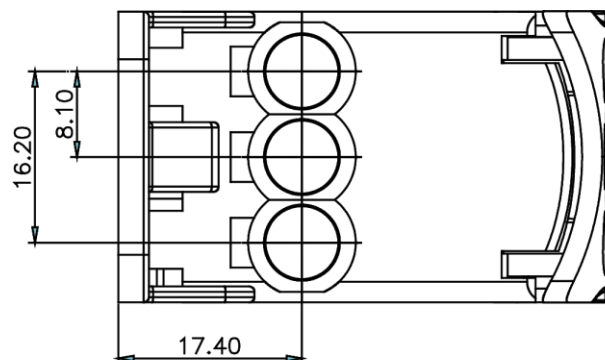


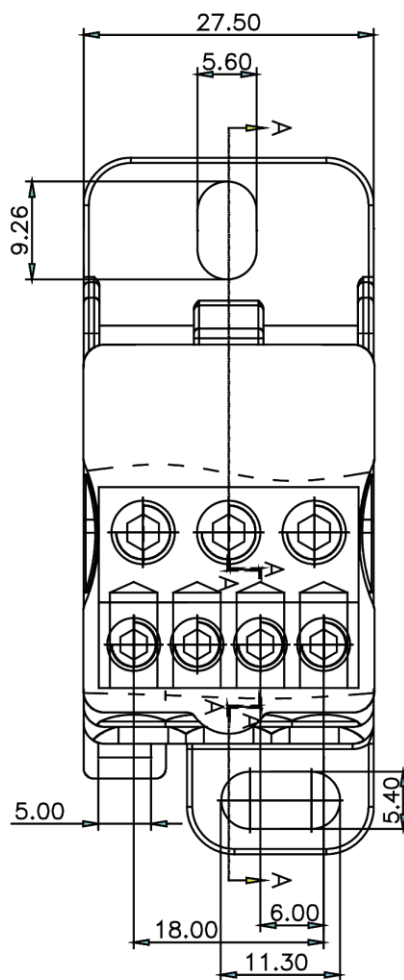
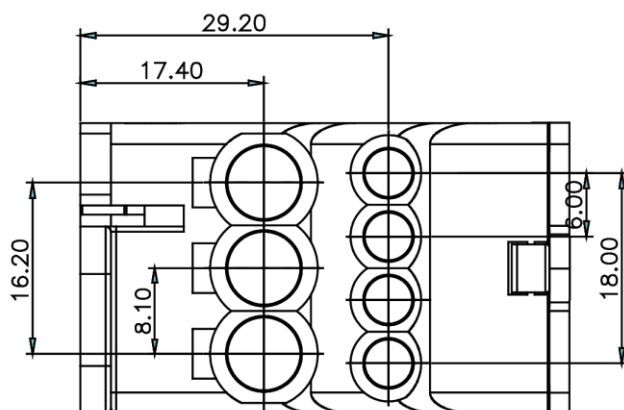
产品规格书

型号：	UKK80A		订货号：	5012.006																																	
技术 参数		CE : 80A IEC 60947-7-1																																			
		UL : 85A UL 1059																																			
	螺丝扭力：	M6 ≤25.5Kgf.cm		M5 ≤20.40Kgf.cm																																	
	温升：	≤45K																																			
	绝缘耐压：	3500V																																			
	防护等级：	IP20																																			
	阻燃等级：	UL94 V-0																																			
	安规认证：	CE RoHS UL: E334233-20250627																																			
	额定短时耐受电流： Icw KA rms Is	3																																			
	瞬时峰值IPk KA	22																																			
	Ui：	CE : 690V UL : 600V																																			
模块化：	单股进线，可用跳线进行扩展，可双倍中性线																																				
材料	防尘盖：	PC-V2																																			
	本体：	PA66-V0																																			
	载流体：	H59 黄铜，镀镍处理																																			
	螺丝：	碳钢，镀三价五彩，盐雾 48H																																			
产品 说明	主要用于连接和分配一个主电源线路到多个分支电路。																																				
	主要特点包括： 1. 安全性：提供安全可靠的电气隔离，防止短路或过载。 2. 灵活性：支持一进多出的设计，能够将一条主线缆分成多条支线缆，方便现场布线调整与扩展。 3. 标准化：符合相关电气安装标准，易于与其他 DIN 导轨式元器件集成使用。																																				
安装 说明	<div><div></div><div><table><tr><th>公制</th><th>mm²</th><th></th><th>Γ(N.m)</th></tr><tr><td></td><td>6...16</td><td>x1</td><td>2.5</td></tr><tr><td></td><td>2.5...6</td><td>x4</td><td>1.8</td></tr><tr><td></td><td>2.5...16</td><td>x2</td><td>2.5</td></tr></table> <table><tr><th>美规</th><th>AMG</th><th></th><th>力矩</th></tr><tr><td></td><td>16...4</td><td>x1</td><td>17.5</td></tr><tr><td></td><td>16...8</td><td>x4</td><td>10.6</td></tr><tr><td></td><td>16...4</td><td>x2</td><td>17.5</td></tr></table></div></div>					公制	mm²		Γ(N.m)		6...16	x1	2.5		2.5...6	x4	1.8		2.5...16	x2	2.5	美规	AMG		力矩		16...4	x1	17.5		16...8	x4	10.6		16...4	x2	17.5
	公制	mm²		Γ(N.m)																																	
	6...16	x1	2.5																																		
	2.5...6	x4	1.8																																		
	2.5...16	x2	2.5																																		
美规	AMG		力矩																																		
	16...4	x1	17.5																																		
	16...8	x4	10.6																																		
	16...4	x2	17.5																																		

产品图纸



A-A



LEIPOLE

UKK

80A

In: 80A | 85A
Ue: 690V | 600V



面盖印字图示